



Microsoft Dynamics NAV



## Totale automatisering voor Zoo Antwerpen & Planckendael

### Overzicht

**Land:** België, Europa

**Sector:** Pretparken

**Services:**

- Analyse
- Implementatie
- Training & Support
- Consulting

**Technologie:**

- Microsoft Dynamics NAV

**Projectduur:**

- 7 maand

De Maatschappij wil een bijdrage leveren aan het natuurbehoud, door dieren en planten te tonen en te duiden én door kennis en eerbied voor de natuur aan te wakkeren bij een brede laag van de bevolking. Zij willen dit ook blijven doen, op continue basis. Daarom ontwikkelt de Maatschappij een reeks activiteiten op recreatief, educatief, wetenschappelijk en cultureel vlak, die deze doelstelling helpen realiseren.

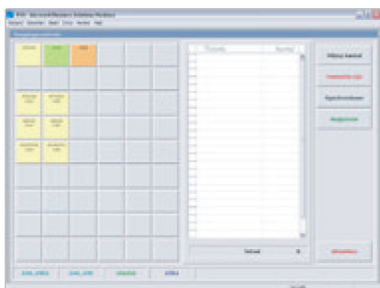
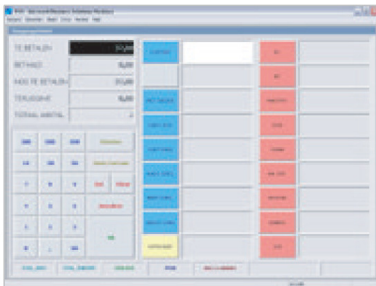
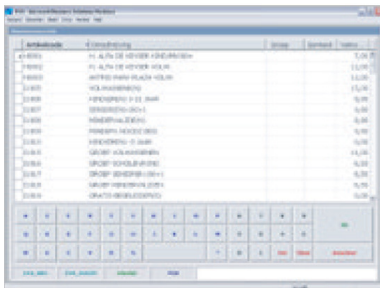
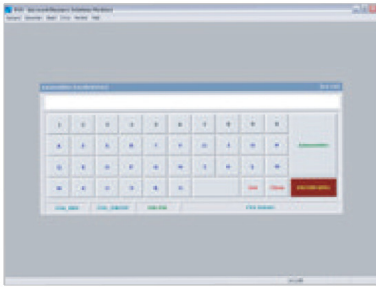
### Uitdaging

De Zoo van Antwerpen wenst een nieuw platform te implementeren voor het dagelijks beheer van de Zoo van Antwerpen en het dierenpark Planckendael.

### Oplossing

Voor de Zoo en Planckendael heeft Winsome (overgenomen door GMI group) een volledig geïntegreerd systeem ontwikkeld via Microsoft Dynamics NAV, waarbij blokken werden geanalyseerd en op maat werden ontwikkeld. De functionaliteiten werden in componenten gestructureerd en beheerd zonder ze evenwel los van elkaar te zien.

## Schermen



## Inkom

Een niet-abonnee die nog geen ticket heeft, meldt zich aan de kassa en koopt een ticket. Een bezoeker kan lid zijn en dus een abonnement hebben. Zowel het ticket als het abonnement hebben een unieke barcode. Bezoekers die een ticket hebben via een actie of via hun bedrijf, hebben ook een barcode op hun ticket. Bezoekers die een ticket hebben via de NMBS hebben geen barcode. De barcode bevat de geldigheidsdatum alsook voor hoeveel personen dit ticket geldig is en ook in welk park het ticket geldig is (Zoo, Planckendael, Collegapark). Klanten kunnen op verschillende manieren betalen: cash, bancontact, op factuur,...

Een volledige integratie met Banksys is voorzien.

## Toegangscontrole

Aan de toegangscontrole wordt de barcode online gescand via een PDA-scanner. De tickets van de NMBS die geen barcode hebben, worden ingehouden door de controleur. Voor de bezoekers met een NMBS-ticket worden de aantallen op het einde van de dag ingegeven, zodat men een accuraat beeld heeft van het aantal bezoekers die dag. Door de toegangscontrole in te schakelen weet men op managementniveau het aantal bezoekers per type (gewone bezoeker, lid, via een bedrijf, marketingacties, NMBS,...)

## Shops en Resto

De kassa's in de shops en de restaurants zijn uitgerust met één of meerdere kassa's

die tevens functioneren via Microsoft Dynamics NAV. De voorraad van de artikels kan hierdoor in Microsoft Dynamics NAV accuraat opgevolgd worden. Leden kunnen er gebruik maken van hun lidkaart. Door inscannen van de barcode, kunnen eventueel kortingen automatisch voorgesteld worden. Varia rapporteringen zijn mogelijk.

## Boekhouding

De boekhouding wordt analytisch bijgehouden tot op 3 niveau's. Budgettering en een uitgebreid vast activa beheer werd geïntegreerd. De CODA-bankbestanden werden verwerkt, betalingsverkeer via Isabel werd geoptimaliseerd. Varia managementrapporten kunnen worden ontwikkeld (zowel verkoop, aankoop, financieel). Leden kunnen er gebruik maken van hun lidkaart. Door het inscannen van de barcode, kunnen eventuele kortingen automatisch voorgesteld worden.

## Managementrapportering

Via rapportagetools kan men diverse zaken opvragen (zowel verkoop, aankoop, financieel). Men kan ook rapporteren op de verschillende soorten inkomtickets, als op leeftijdsgroepen en categorieën van bezoekers, zoals kinderen, volwassenen, mindervaliden,... Via lijsten kan men periodes vergelijken betreffende bezoekersaantallen, bv. Paasvakantie vorig jaar en dit jaar (zowel voor de gerealiseerde cijfers als de gebudgetteerde cijfers).

## Beheer cadeaucheques

Aan de kassa kan men ook cadeaucheques kopen, voor een willekeurig bedrag. Ook hier wordt gebruik gemaakt van een barcode, die de waarde en de geldigheidsdatum bevat. Via rapporteringen kan men nagaan hoeveel cadeaucheques er zijn verkocht, voor welk bedrag en in welke periode. Ook kan men nagaan welke cadeaucheques niet zijn ingewisseld en welke daarvan vervallen zijn.

## Abonnementenbeheer

Per lid worden gegevens bijgehouden zoals naam, adres, leeftijd, geslacht, samenstelling van het gezin, type abonnement. Acties op ledengroepen kunnen hierdoor worden ondernomen.

## Meer informatie

Voor meer informatie over de producten en diensten van GMI group bel naar  
+32 (0)2 759 91 09 (Zaventem)  
+32 (0)14 28 30 10 (Herentals)  
+32 (0)9 232 34 13 (Gent)  
of bezoek onze website [www.gmigroup.be](http://www.gmigroup.be)

## Over Microsoft Dynamics NAV

Microsoft Dynamics NAV biedt groeiende KMO's een krachtige en aanpasbare bedrijfsoplossing. Het ondersteunt add-in software om te voldoen aan de specifieke behoeften van verticale sectoren of van individuele bedrijven. Bovendien kan het zich aanpassen wanneer groeiende bedrijven nood hebben aan meer kracht en functionaliteit.

### Profiel GMI group

GMI group n.v., één van de meest toonaangevende bedrijven in het Microsoft Dynamics Navision kanaal, is in 2005 ontstaan uit de consolidatie van drie gerenomeerde Belgische ICT-bedrijven: Goovaerts, Mindstone en IP die voordien, sinds 1989, een sterke business solutions activiteit ontwikkelden op basis van Microsoft Navision.

De onderneming telt 40 ervaren consultants, 200 klanten en een geconsolideerde omzet van 7 miljoen euro. Haar kantoren zijn gevestigd te Zaventem, Herentals en Gent.

Als consultancy- en automatiseringsonderneming ondersteunt de GMI group haar klanten bij de optimalisatie van hun operationele processen en administratieve organisatie en helpt hen om beslissingen te nemen op basis van informatie.

Om dit in te vullen, implementeert de GMI group verschillende type producten, afhankelijk van de behoefte van de klant: Business Solutions, Business Intelligence, Web & Mobile Solutions en Infrastructure.

De synergie tussen deze "producten" levert:

- Generieke oplossingen voor handel en logistiek, productie, financiële administratie en CRM
- Branche-specifieke oplossingen voor project en services georiënteerde organisaties met specialisatie in de sectoren: bouw, diensten en projectmatige productie